



Werkgroep Limo van 28/09/2021

Verslag en voortgangsdokument

Aanwezig: Christoph Malliet (KU Leuven, voorzitter); Chris Schroeven (KU Leuven), Rachelle Briers (UCLL), Tine Verachten (Thomas More), Katarina Bencova (LUCA), Geert Craps (Vlaams Parlement), Bart Peeters (LIBIS), Jessica De Buyser (KU Leuven), Véronique Trippas (KU Leuven), Hilde De la Marche (Odisee), Diederik Lanoye (KU Leuven), Jolanda Osstyn (VIVES), Veerle Kerstens (KU Leuven, LIBIS)

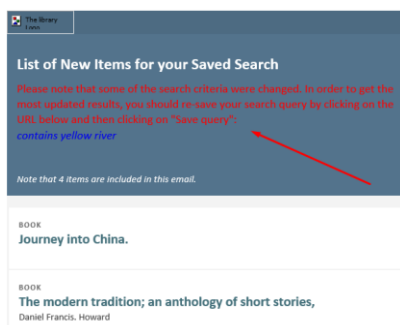
Verontschuldigd: Luc Lannoy (KU Leuven), Dominique Coene (KU Leuven), Bart Peeters (KU Leuven, LIBIS), Vanessa De Vos (KU Leuven)

Goedkeuring verslag

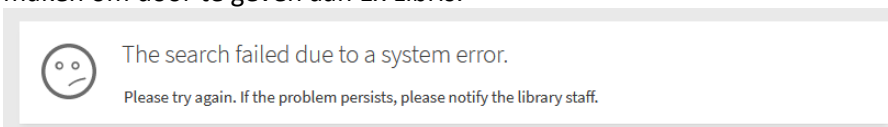
Het verslag wordt goedgekeurd.

Opvolging vorige Werkgroepvergaderingen

- Attenderingsmails bevatten in bepaalde gevallen (veel) records die niet relevant zijn voor de bewaarde zoekvraag. Ex Libris liet weten dat dit probleem opgelost zou moeten zijn; wel kan het nodig zijn om een nieuwe bewaarde zoekactie te maken. *Update na de vergadering: na de Novemberrelease (in productie 28/11) zullen gebruikers een bericht krijgen wanneer hun zoekactie verouderd is en niet meer de juiste zoekresultaten oplevert, met de vraag de zoekactie opnieuw uit te voeren door op een link te klikken en deze zoekactie te bewaren.*



- Issues met lokaal geïndexeerde artikels en hoofdstukken in Primo VE: volume, issue en pagina's worden niet weergegeven in citaties en niet geëxporteerd naar citatiesoftware Dit is verder besproken met Ex Libris: men heeft beloofd hiervoor een oplossing te zoeken. **Veerle volgt dit op.**
- Een aantal leden krijgt soms onderstaande foutmelding op het scherm. Eerder werd afgesproken om dat te inventariseren: wie de melding krijgt stuurt een schermafdruck door naar Veerle, samen met het (liefst exacte) tijdstip dat het gebeurde. Op die manier kan LIBIS een dossiertje maken om door te geven aan Ex Libris.



Update na de vergadering: in oktober is dit weer een paar keer gemeld, het gebeurde tijdens infosessies. Het is issue is opnieuw aangekaart bij Ex Libris, maar het blijft heel moeilijk om in te schatten hoe dikwijls het gebeurt, en in welke situaties. **LIBIS onderzoekt verder hoe we dit systematischer kunnen onderzoeken/monitoren via logs.**

“Export to Mendeley” : update: het issue dat het jaartal van referenties niet geëxporteerd werd is opgelost. Dit is opnieuw getest en wordt geactiveerd op Productie voor KU Leuven. Instellingen die ook deze exportoptie willen activeren kunnen dit laten weten via de LIBIS helpdesk.

- Er wordt gesignaleerd dat studenten het zoeken naar fysieke items niet intuïtief vinden in de view van de gemengde campus LUCA Gent (https://limo.libis.be/KULeuven_LUCA). Studenten verkiezen soms UniCat om boeken te vinden. De scope: “Boeken & meer” vindt men onduidelijk en beperken op fysieke bibliotheek is omslachtiger. Update: hiermee wordt rekening gehouden bij het uitwerken van een oplossing voor de gemengde campussen in Primo VE. Een eerste proof of concept werd reeds besproken met de medewerkers van deze campussen.
- De lokale trefwoorden van de KU Leuven werden ook getoond in de facet Topics. Dit was niet de bedoeling en werd gecorrigeerd.
- Vrije IBL-aanvraag : de plaatsing van de knop in het menu bovenaan is voor verschillende instellingen geen optie, ook niet als gelinkt wordt naar een pagina van de bibliotheek met meer info over IBL. **We bekijken dit verder.**
- Lay-out: **LIBIS werkt een lay-out uit met iets meer contrast.**
- Vraag: is het mogelijk om een zoekterm, ingegeven in Simple Search mee te nemen naar Journal Search bij klikken op die menu-optie ? Dit lijkt niet zo eenvoudig, maar kan ook een voorstel zijn voor Idea Exchange. Update na de vergadering: zijn we zeker dat dit altijd gewenst is ? Het kan ook zijn dat een gebruiker eerst ander materiaal (bv. boeken) wilde zoeken voordat hij op “E-journals” klikte. Is het dan gewenst dat de zoekactie mee wordt overgenomen naar Journal Search ?
- Facet op Creator: de vergadering besliste om deze facet niet meer te tonen voor de instellingen die CDI hebben omdat de CDI-records momenteel niet kunnen gefilterd worden op Creator. Update: dit werd uitgevoerd op productie.

Primo VE

Facet Topics: hoe belangrijk is dit ?

- Het facet bevat naast de systeemtrefwoorden (behalve MESH) alle lokale trefwoorden van alle instellingen. Dit issue is aangekaart bij Ex Libris maar het is niet zo waarschijnlijk dat er een oplossing voor komt.
- Alle subvelden (behalve de numerieke) worden getoond in de facets, dus ook codes die nu verborgen worden in de huidige Limo.

Bespreking: de vraag wordt gesteld hoe zwaar dit issue weegt, om in te schatten welke prioriteit dit moet krijgen binnen de werkgroep Resource Management. Dit is op dit moment moeilijk in te schatten door de leden. Er wordt afgesproken dat ze het eerst bekijken in hun view in Primo VE. Update na de vergadering: er zijn geen oplossingen op korte termijn, dus niet voordat we live gaan met Primo VE.

Voor instellingen die geen CDI hebben kan eventueel een lokaal veld gemaakt worden dat de eigen lokale trefwoorden (al dan niet + systeemtrefwoorden) bevat en dat als facet i.p.v. de standaardfacet gebruikt kan worden. Voor het Vlaams Parlement is dit alvast niet nodig omdat de facet zeer weinig gebruikt wordt. De recente gebruikscijfers voor het facet Topic zijn opgenomen in de presentatie in bijlage.

Configuratie opties

Veerle licht het Excel-document met de configuratie-opties toe. Zie presentatie in bijlage.

Elke instelling heeft twee views: een view met de configuratie zoals (waar mogelijk) overgenomen van de huidige Limo, en een test-view waarin verschillende functies zijn geactiveerd (o.m. Browse Search, bijkomende facets,..) om te evalueren.

Vragen over deze configuratie-opties kunnen op de volgende werkgroepvergadering behandeld worden. De keuzes, configuraties per instelling worden dan begin volgend jaar verwacht.

Planning

Zie presentatie in bijlage

Resource Recommender

De Resource Recommender is een tool om bepaalde bronnen extra aandacht te geven in Limo. In Primo VE kan deze tool door bibliotheekmedewerkers gebruikt worden. De autorisatie voor deze functionaliteit hangt samen met de "FRBR/Dedup analysis tool". Deze laatste is een tool om te analyseren of/waarom bepaalde records worden gededupliceerd of gegroepeerd. Omdat alle catalografen deze laatste tool nodig hebben, kan dus ook de Resource Recommender door alle catalografen gebruikt worden.

Het is daarom best dat elke instelling zelf het kader bepaalt waarbinnen hun medewerkers de Resource Recommender kunnen gebruiken om bronnen in de kijker te zetten.

Volgende vergaderingen

We stellen vast dat een hybride vergadering (fysiek/online) niet zo meevalt. Anderzijds is het voor velen ook een hele verplaatsing om naar Leuven te komen. Daarom wordt afgesproken om af te wisselen tussen online en fysieke vergaderingen. Volgende vergadermomenten zijn:

- 14 december 10-12u: online
- 8 maart 10-12u: fysiek
- 16 juni 10-12u: online

Varia

Info over Lean Library en Third Iron

Een aantal hogescholen zijn geïnteresseerd om meer te vernemen over de browserextensies Lean Library en Libkey Nomad van de firma Third Iron, en bij uitbreiding, over de andere producten van Third Iron.

Lean Library en Libkey Nomad zijn beiden tools om de off campus toegang tot e-bronnen gemakkelijker te maken voor gebruikers die niet met Limo werken. Zie ook de info op de webpagina's van KU Leuven Bibliotheken > Browser extensies.

KU Leuvenbibliotheek heeft een licentie op beide tools. De dienst e-bronnen van de KU Leuven en Veerle zullen in een Team meeting hun ervaringen met deze producten delen.

Update: deze meeting gaat door op 30 november 14.30-16u. Alle geïnteresseerden zijn welkom.

Mogelijk sinds augustus release voor instellingen met CDI: links naar PDF's in Unpaywall

Sinds de augustusrelease is het mogelijk om in Open Access records rechtstreekse links aan te bieden naar PDF's in [Unpaywall](#). Instellingen die hierin geïnteresseerd zijn kunnen dit laten weten via de Helpdesk.

Feedback na vorige Werkgroepvergadering

Op de vorige Werkgroepvergadering werd een mogelijke oplossing besproken voor links tussen records in Primo VE (zie document : 2021-05-11.WG-Limo.Bijlage.Wat verandert er voor in Primo VE ten opzichte van de huidige Limo-SVZ.pdf). Bij die oplossing wordt gebruik gemaakt van het ISSN. Jolanda Osstyn laat weten dat er in VIVES nog veel tijdschriften zijn zonder ISSN.

Update na de vergadering: Geneviève Audenaert liet ook weten dat in het Belgisch Parlement soms niet gelinkt wordt op issn in tag 773 omdat men enkel naar het fysiek tijdschrift wil linken.

Vragen / suggesties

- Cursief deel bij APA-referenties: De knop 'Kopieer naar klembord' neemt het cursieve formaat niet mee. Veerle heeft dit aangekaart bij Ex Libris, maar er is geen oplossing voor: dit ligt aan de browser. Bij kopiëren via de toetsencombinatie Ctrl+C en Ctrl+V wordt de tekst wel in het cursief gezet. De vergadering beslist om de knop 'Kopieer naar klembord' te verwijderen en de tekst te tonen dat de citatie via ctrl-C / ctrl-V kan gekopieerd worden. **ToDo LIBIS.**
- Schermtekst bij aanvragen: indien je eerst aan de beurt bent voor een aanvraag, krijg je te horen dat jouw plaats in de wachtrij '0' is. Zou een meer transparante formulering mogelijk zijn? De Werkgroep beslist om de volgende schermtekst te gebruiken: "het aantal wachtenden voor u is 0". **Veerle past dit aan.**
- Is het mogelijk om ervoor te zorgen dat, wanneer verschillende versies gegroepeerd zijn, de permalink van alle records in die groep verwijst naar de meest recente versie? Antwoord: neen dat is niet mogelijk. Een permalink verwijst steeds naar hetzelfde, unieke record.
- Dropdownmenu bij IBL
Als er in het IBL-formulier bij de afhaalplaats maar één keuze is, is het dan mogelijk om geen dropdownmenu te tonen? **LIBIS bekijkt of dat kan.**

Leveringsinformatie

Formaat: Fysiek Digitaal Kopie

Aangevraagd materiaal:

Plaats van levering: Leveren aan bibliotheek Niet gebruiken

Afhaalplaats: **VIVES Campus Brugge**

Niveau van dienstverlening:

Taal:

Copyright: IBL-aanvragen uit een andere bibliotheek zijn meestal betalend. Bij het niet afhalen van een IBL wordt...