



# Werkgroep Limo van 14/12/2021

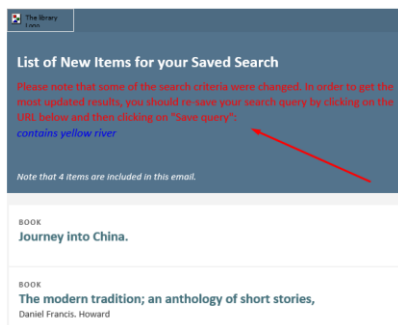
## Verslag en voortgangsdokument

**Aanwezig:** Christoph Malliet (KU Leuven, voorzitter), Chris Schroeven (KU Leuven), Rachelle Briers (UCLL), Geert Craps (Vlaams Parlement), Veronique Trippas (KU Leuven), Hilde De la Marche (Odisee), Diederik Lanoye (KU Leuven), Jolanda Osstyn (VIVES), Veerle Kerstens (KU Leuven/LIBIS, verslag)

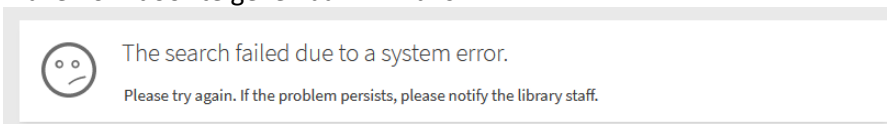
**Verontschuldigd:** Dominique Coene (KU Leuven), Bart Peeters (LIBIS), Jessica Debuyser (KU Leuven), Tine Verachten (Thomas More), Geneviève Audenaert (Belgisch Parlement)

## 1. Opgvolging vorige Werkgroepvergaderingen

- Attenderingsmails bevatten in bepaalde gevallen (veel) records die niet relevant zijn voor de bewaarde zoekvraag. Sinds de Novemberrelease (in productie 28/11) krijgen gebruikers een bericht wanneer hun zoekactie verouderd is en niet meer de juiste zoekresultaten oplevert. Ze worden dan gevraagd de zoekactie opnieuw uit te voeren door op een link te klikken en de zoekactie te bewaren. Als er nog issues zijn met alerts neemt Veerle die individueel op met de persoon die ze meldt.



- Een aantal leden krijgt soms onderstaande foutmelding op het scherm. Eerder werd afgesproken om dat te inventariseren: wie de melding krijgt stuurt een schermafbeelding door naar Veerle, samen met het (liefst exacte) tijdstip dat het gebeurde. Op die manier kan LIBIS een dossiertje maken om door te geven aan Ex Libris.



**Update na de vergadering:** in oktober is dit weer een paar keer gemeld, het gebeurde tijdens infosessies. Het is issue is opnieuw aangekaart bij Ex Libris, maar het blijft heel moeilijk om in te schatten hoe dikwijls het gebeurt, en in welke situaties. **LIBIS onderzoekt verder hoe we dit systematischer kunnen onderzoeken/monitoren via logs.** Maar het blijft relevant om de problemen door te sturen.

- Cursief deel bij APA-referenties: De knop 'Kopieer naar klembord' neemt het cursieve formaat niet mee. De vergadering beslist om de knop 'Kopieer naar klembord' te verwijderen en de tekst te tonen dat de citatie via ctrl-C / ctrl-V kan gekopieerd worden. Dit is gebeurd op de testversie <https://limo.q.libis.be>, **todo op productie.**

**MLA (8th edition)**

MLA (7th edition)

APA (6th edition)

APA (7th edition)

Chicago/Turabian (16th edition)

McGlade, Christophe, and Paul Ekins. "The Geographical Distribution of Fossil Fuels Unused When Limiting Global Warming to 2 °C." *Nature (London)*, vol. 517, no. 7533, 2015, pp. 187–190.

You can select the citation and copy/paste it with Ctrl-C / Ctrl-V. Remember to check citations for accuracy before including them in your work

**MLA (8e editie)**

MLA (7e editie)

APA (6e editie)

APA (7e editie)

Chicago/Turabian (16e editie)

McGlade, Christophe, and Paul Ekins. "The Geographical Distribution of Fossil Fuels Unused When Limiting Global Warming to 2 °C." *Nature (London)*, vol. 517, no. 7533, 2015, pp. 187–190.

Je kan de bronvermelding selecteren en dan kopiëren / plakken via Ctr-C / Ctrl-V. Denk eraan om de accuraatheid van bronvermeldingen te controleren voor je ze gebruikt in je werk.

- Schermtekst bij aanvragen: indien je eerst aan de beurt bent voor een aanvraag, krijg je te lezen dat jouw plaats in de wachtrij '0' is. De Werkgroep stelde voor om de volgende schermtekst te gebruiken: "het aantal wachtenden voor u is 0". We kunnen dit aanpassen, maar het blijkt zo dat de schermmelding in Primo VE het aantal wachtenden niet vermeldt. In "My Library Account" wordt dat wel vermeld. Voor de leden van de Werkgroep Limo wordt de schermtekst aangepast zoals in Primo VE. Update: dit is gebeurd. Andere instellingen kunnen de aanpassing aanvragen via de LIBIS Helpdesk.

#### Schermteksten in Primo VE:

- Na doorgeven van een aanvraag:

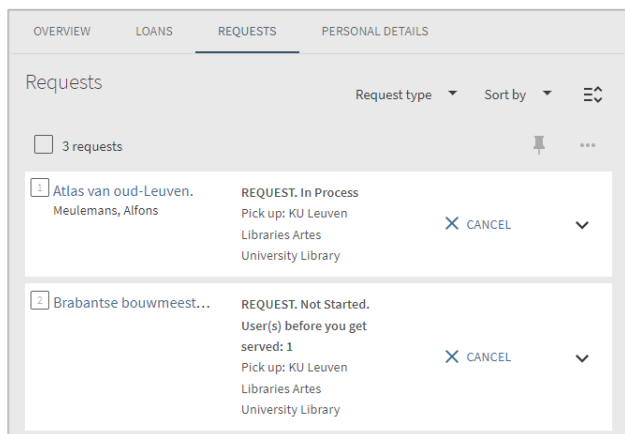
< TERUG

Uw aanvraag is gelukt. Je kan ze opvolgen via "Mijn Bibliotheekaccount".

< BACK

Your request was successfully placed. Follow up on your requests via "My Library Account".

- In "Mijn Bibliotheekaccount":



- Dropdownmenu bij IBL  
Als er in het IBL-formulier bij de afhaalplaats maar één keuze is, is het dan mogelijk om geen dropdownmenu te tonen ?  
Dit is niet mogelijk, maar in Primo VE zal de gebruiker de keuzelijst niet kunnen openklappen als er maar één optie is.



Beter zou nog zijn om in dat geval geen driehoekje te tonen. **Veerle geeft door aan Ex Libris.**

## 2. Issues voor alle leden

### Primo VE

- Configuratie-opties:
  - In het gedeelde document "PrimoVE\_ConfiguratieOpties\_Info.docx" staat in het blauw wat op dit moment de stand van zaken is voor een aantal configuraties die nog niet orde zijn. Dit zijn de geel gemarkeerde opties in het exceldocument. **Veerle vult dit nog verder aan en laat via mail weten wanneer dat gebeurd is.**
  - Tip : om snel naar een bepaalde configuratie-optie te gaan in het Word-document: activeer het navigatiepaneel.
  - Er wordt opgemerkt dat het handiger zou zijn om het exceldocument te kunnen editeren, i.p.v. het te downloaden en een aangepaste versie door te sturen. **Veerle bekijkt of de documenten kunnen gedeeld worden via Teams i.p.v. via OneDrive.** Samenwerken met velen aan documenten in OneDrive wordt immers niet aanbevolen.
  - **De input van de instellingen wordt verwacht ten laatste 25 februari.**  
Afspraak: vul bij aanpassen van een configuratie voor je instelling de datum van aanpassing in, gevolgd door je initialen. vb 20210117vk .

- Volgorde secties in een record: de vergadering beslist om dezelfde volgorde als in de huidige Limo te gebruiken, dus : View Online/Where to find; Links, Send to, Details; More of the Same Collection, Altmetrics.
- Volgorde velden in de volledige weergave: is ok zoals het nu geconfigureerd is.
  
- Planning operaties in Alma: tussen Kerst en Nieuwjaar zullen er batchoperaties plaatsvinden om de data aan te passen in Alma i.f.v. PrimoVE. De publishing naar Limo zal in die periode trager dan normaal verlopen: nieuwe records maar ook verbeteringen en aanvullingen in bestaande records in Alma, zullen vaak pas na enkele dagen zichtbaar worden in Limo. In de paasvakantie wordt een volgende reeks batchoperaties gepland.
  
- De nieuwe Limo-versie met Primo VE kan nu al bekeken worden; de url's vind je in het gedeelde exceldocument : *overzicht\_configuraties\_instellingen.xlsx* > tabblad URLs.
  - Kolom B en C verwijzen naar de Productie views (dus de views die de huidige views zullen vervangen). Voorlopig is er alleen toegang via de URL's in kolom B. Het is best om deze URL's nog niet (breed) te communiceren, want ze zullen vervangen worden door de definitieve URL's in kolom C. Deze laatste URL's zijn op dit moment nog niet toegankelijk. NB. De code of naam vóór "limo.libis.be" in de definitieve urls kan aangepast worden op vraag van de instelling. **Veerle stuurt hierover nog een mail naar alle instellingen.** De bestaande URL's (<https://limo.libis.be/<instellingscode>>) zullen bij de overgang (STP) worden omgeleid naar de nieuwe URL's.
  - Kolom D bevat de URL's van de testviews. Hierin kan je nieuwe functionaliteiten bekijken en uitproberen.
  - Waarschuwing: in het begin kan het heel erg lang duren voordat een view volledig op het scherm verschijnt. Dit verbetert naarmate je de view meer gebruikt.
  
- Functionaliteiten die nog niet intensief getest werden zijn:
  - Weergave items / holdings
  - View online
  - My Library Account (*Update: aanmelden kan nog niet via de Centrale login, behalve voor KU Leuven. Aanmelden via een interne account in Alma (bv. ta01) kan wel.*)

Aan de leden van de vergadering wordt gevraagd om die functionaliteiten eens te bekijken en eventuele issues te melden. Testen van records kan best door eenzelfde record in de huidige en de nieuwe Limo te vergelijken.

### Optie coverage van tijdschriften tonen in zoekresultaten

Mogelijk in de Novemberrelease van Primo VE en vanaf de Februari-release van Primo

Zie gedeeld Word-document : *PrimoVE\_ConfiguratieOpties\_Info.docx*. Deze optie wordt standaard geactiveerd in de huidige Limo na de release van februari, maar instellingen die het niet willen activeren kunnen dit laten weten tijdens de testperiode.

## 3. Issues meer specifiek voor KU Leuven Associatie

- Primo novemberrelease: mogelijkheid om e-books uit CDI niet opzoekbaar te maken.

Info van Ex Libris: *We have added a configuration option to exclude eBooks from your CDI results. This option is useful if you prefer to use your own eBook catalog records (in your Primo local index) instead of the eBook records from CDI. If you use this option, all eBook records will be filtered from the CDI results and users will*

see only your eBook catalog records in blended searches. Chapter-level records are not affected and will still be returned as part of the CDI results.

Input van de dienst e-bronnen: voor de grotere collecties worden meestal geen eigen bib-records aangemaakt, maar worden collecties in de Community Zone geactiveerd. Deze hebben niet altijd rijke metadata, dus voor die collecties zou de opzoekbaarheid dan verminderen. .

Voorbeeld van een arm record uit de CZ (in de view van KU Leuven):

Details	
Title	Beyond Meaning
Creation Date	2021-????
Publisher	monograph
Source	Catalogue

De Werkgroep Limo besluit dat deze nieuwe functionaliteit daarom geen meerwaarde heeft: dit wordt niet geactiveerd. Anderzijds is het ook geen optie om lokale e-book records te verwijderen, want dan worden die niet meer gevonden in de catalogus-scope.

- Decemberrelease Primo VE: Quicklinks

Zie:

[https://knowledge.exlibrisgroup.com/Primo/Product\\_Documentation/020Primo\\_VE/Primo\\_VE\\_\(English\)/030Primo\\_VE\\_User\\_Interface/Quicklinks\\_in\\_Primo\\_and\\_Primo\\_VE](https://knowledge.exlibrisgroup.com/Primo/Product_Documentation/020Primo_VE/Primo_VE_(English)/030Primo_VE_User_Interface/Quicklinks_in_Primo_and_Primo_VE)



**Veerle activeert dit op de TEST-views van Primo VE voor alle instellingen van de Associatie.**

#### 4. Varia

VIVES is erin geïnteresseerd om meer covers van Nederlandstalige boeken te tonen in de catalogus. **Veerle gaat na of er een optie is om – eventueel tegen betaling - covers van VLACC te gebruiken.**